



意匠登録証
(CERTIFICATE OF DESIGN REGISTRATION)

登録第 1530065 号
(REGISTRATION NUMBER)

意匠に係る物品
(ARTICLE TO WHICH THE DESIGN IS APPLIED)

照明器具

意匠権者
(OWNER OF THE DESIGN RIGHT)

兵庫県尼崎市南塚口町5丁目14-12

株式会社GPRO

意匠の創作をした者
(CREATOR OF THE DESIGN)

川本 秀昭

出願番号
(APPLICATION NUMBER)

意願 2013-016076

出願日
(FILING DATE)

平成 25 年 7 月 13 日 (July 13, 2013)

登録日
(REGISTRATION DATE)

平成 27 年 7 月 3 日 (July 3, 2015)

この意匠は、登録するものと確定し、意匠原簿に登録されたことを証する。
(THIS IS TO CERTIFY THAT THE DESIGN IS REGISTERED ON THE REGISTER OF THE JAPAN PATENT OFFICE.)

平成 27 年 7 月 3 日 (July 3, 2015)

特許庁長官
(COMMISSIONER, JAPAN PATENT OFFICE)

伊藤 仁



- (19) 【発行国】日本国特許庁 (JP)
(45) 【発行日】平成27年8月3日 (2015. 8. 3)
(12) 【公報種別】意匠公報 (S)
(11) 【登録番号】意匠登録第1530065号 (D1530065)
(24) 【登録日】平成27年7月3日 (2015. 7. 3)
(54) 【意匠に係る物品】照明器具
(52) 【意匠分類】D3-3102
(51) 【国際意匠分類】Loc (9) C1. 26-05
【Dターム】D3-3102EB
(21) 【出願番号】意願2013-16076 (D2013-16076)
(22) 【出願日】平成25年7月13日 (2013. 7. 13)
【審判番号】不服2014-17242 (D2014-17242/J1)
【審判請求日】平成26年8月29日 (2014. 8. 29)
(72) 【創作者】
【氏名】川本 秀昭
【住所又は居所】兵庫県尼崎市南塚口町5丁目14番12号 株式会社GPRO 内
(73) 【意匠権者】
【識別番号】511037447
【氏名又は名称】株式会社GPRO
【住所又は居所】兵庫県尼崎市南塚口町5丁目14-12
(74) 【代理人】
【識別番号】100170025
【弁理士】
【氏名又は名称】福島 一
【審判長】【特許庁審判官】齊藤 孝恵
【特許庁審判官】正田 毅
【特許庁審判官】小林 裕和

(55) 【意匠に係る物品の説明】本物品は、屋内の天井に取り付けて使用されるものである。本物品は、円形基盤の底面部（下面部）に、正背左右の十字に切断され四等分された四つの扇部分の電子基盤が内蔵され、当該電子基盤の各扇部分は、隣接する扇部分にそれぞれ基盤接続部にて接続される。各扇部分の電子基盤の底面部（下面部）には、光源として複数の発光ダイオード（LED）が円周状に配置され、当該発光ダイオードを覆うように光透過性カバーが設けられる。又、前記光透過性カバーは、前記円形基盤の底面部の周端部に設けられたカバー装着部により固定される。又、前記円形基盤の底面部の中心部には、円筒形状の中央カバーに覆われ、前記発光ダイオードを点灯させる電源ドライバーが設けられる。更に、外部の電源部と電氣的に接続され、前記電源ドライバーへ電力を供給する電源接続部が、前記中央カバーの外表面に設けられる。そして、前記円形基盤の平面部（上面部）には、本物品の平面部を地面に載置させた際に当該円形基盤を地面から持ち上げるとともに、当該地面に対して摩擦力を生じさせる所定数のスポンジが設けられており、円環形状のスポンジが中央に設けられる。前記円形基盤の下面の内側縁部に円環状スポンジが設けられ、前記円形基盤に光透過性カバーを装着した際に、当該円形基盤の円環状スポンジと当該光透過性カバーの周端部とが密着して固定される。本物品は、別個に設けられたリモコンの操作により、前記電源ドライバーを介して前記発光ダイオードの点滅制御が可能である。

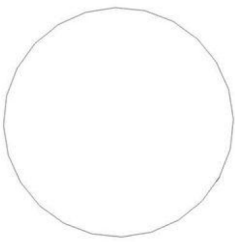
(55) 【意匠の説明】本願の背面図は、正面図と同一に表われるので省略する。本願の左側面図は、右側面図と同一に表われるので省略する。

【図面】

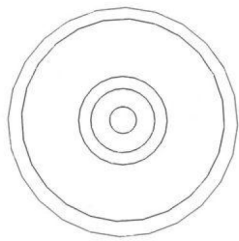
【正面図】



【底面図】



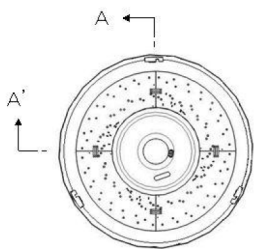
【平面図】



【右側面図】



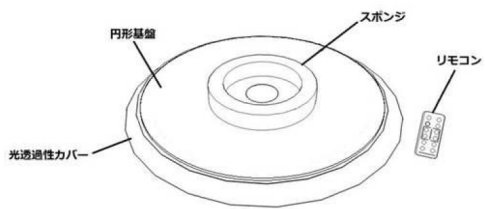
【光透過カバーを取り外した状態の底面図】



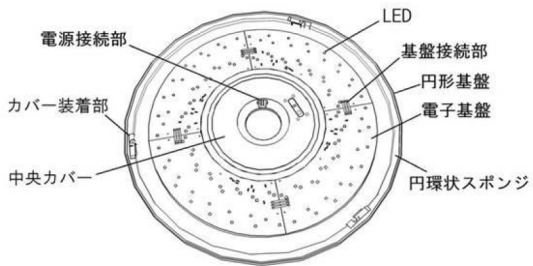
【A-A' 部分拡大図】



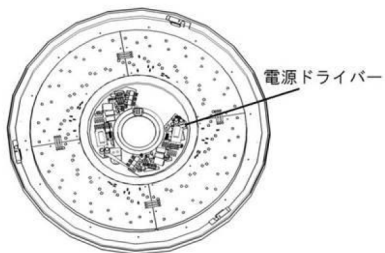
【使用状態及び各部の名称を示す参考斜視図】



【光透過カバーを取り外した状態の各部の名称を示す参考底面斜視図】



【中央カバーを取り外した状態の各部の名称を示す参考底面斜視図】



【参考写真1】

(4)

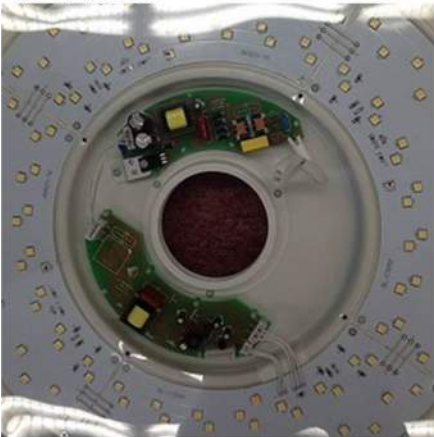
意匠登録1530065



【参考写真2】



【参考写真3】



【参考写真4】

(5)

意匠登録1530065



【参考写真5】



【参考写真6】



【参考写真7】



(56) 【参考文献】 意登1489229 特開2007-294342 CREANO. 2、(1988-12-31)、102頁、DK7202E、(特許庁意匠課公知資料番号HC01011799) あかりガイド総合カタログ 2011-3、5頁、(特許庁意匠課公知資料番号HC24003901) 施設照明器具総合カタログS-7、74頁、KB-3035、(特許庁意匠課公知資料番号HC04001770)